



IT FAST

Integrando Ideias

14/ Dezembro/ 2021

Olá desenvolvedor,

Você sabia que nossa biblioteca está preparada para a impressora Elgin i9?

Agora você tem outras opções compatíveis com a nossa biblioteca para indicar aos seus clientes, confira uma delas!

A ELGIN I9 pode ser utilizada nos produtos de SAT (funções _SAT), Mini Impressoras (funções _DUAL) e NFC-e.

Que configuração preciso alterar?

Antes de testar confira a versão mínima da biblioteca que deve estar utilizando:
DarumaFrameWork.dll - 12.01.04

- **Configure a Marca da Impressora:**

Configure a "MarcaImpressora" no respectivo grupo do produto para o valor "6" que indica Elgin i9. Pelo método de alteração do XML a configuração é realizada da seguinte forma:

```
regAlterarValor_Daruma ("DUAL\MarcaImpressora", "6");  
  
regAlterarValor_Daruma ("NFCe\IMPRESSORA\MarcaImpressora", "6");  
  
regAlterarValor_Daruma ("SAT\IMPRESSORA\MarcaImpressora", "6");
```

Esta é a única configuração que muda!

As outras configurações que ajustam o comportamento da DFW na sua aplicação podem ser mantidas, como por exemplo o Controle de Porta, o caminho de geração do Auditoria, comportamento de retornos, etc .

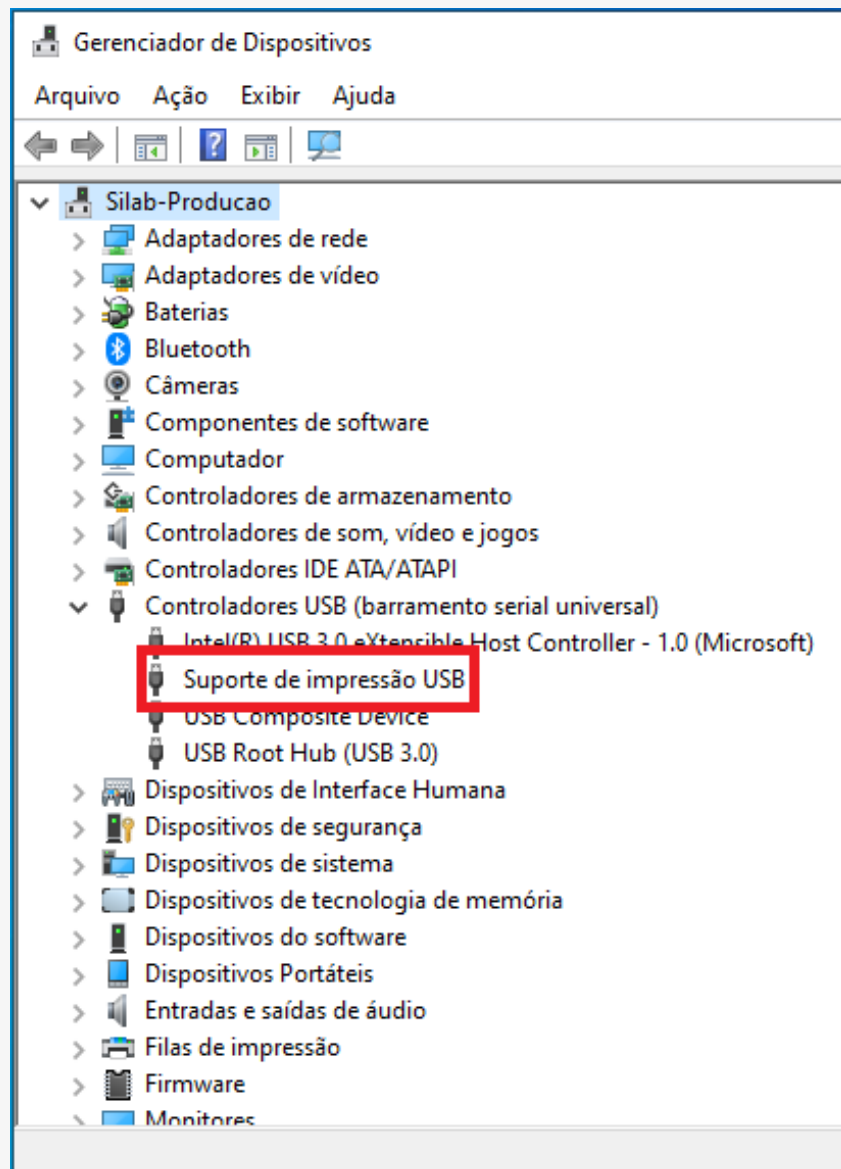
Confira a instalação e configuração da Elgin i9

A impressora **Elgin i9** pode ser utilizada diretamente pela USB e para que isso ocorra vamos colocar aqui algumas dicas!

- **Conecte sua Impressora via USB na maquina**

Em seu gerenciador de dispositivos a impressora deverá aparecer no campo de Controladores USB. Não é mais mandatório que seja criado a porta COM.

Veja como fica a porta USB no Gerenciador de Dispositivos:



- **Verifique na impressora a configuração Porta USB**

A impressora precisa estar com a opção Serial Virtual desabilitada, esta configuração é importante para que a DFW a encontre.

Para verificar se a sua impressora está com esta configuração você pode ver pelo aplicativo ELGINUtilitySetup ou pelo auto teste diretamente na impressora.

Caso seja necessário alterar a configuração baixe o aplicativo ELGINUtilitySetup.

- Para verificar pelo Auto teste veja no que foi impresso se o valor da Serial Virtual esta como "Disable", conforme imagem a baixo.

SELF-TEST

Brand : ELGIN
MODEL : i9
Firmware Version: CV2.00.09
S/N: 19508259

Interface: USB & Serial & Ethernet
Serial 9600,None,8,1,DTR/DSR
IP Address :192.168.0.31
SubnetMask :255.255.255.0
GateWay :192.168.0.1
MAC Address :04:91:62:8A:5C:7A
DHCP :Disable

Serial Virtual: Disable
Receive Error: prints '?'

Buffer Capacity
48K bytes

Resident Character
Alphanumeric
Codepage: Page3,PC860 [Portuguese]

Print Density
LIGHT [1 2 3 4] DARK

Print Speed : MAX 300mm/s

Paper Width : 80mm

Bitmap Switch1
1 2 3 4 5 6 7 8
ON *
OFF * * * * * *

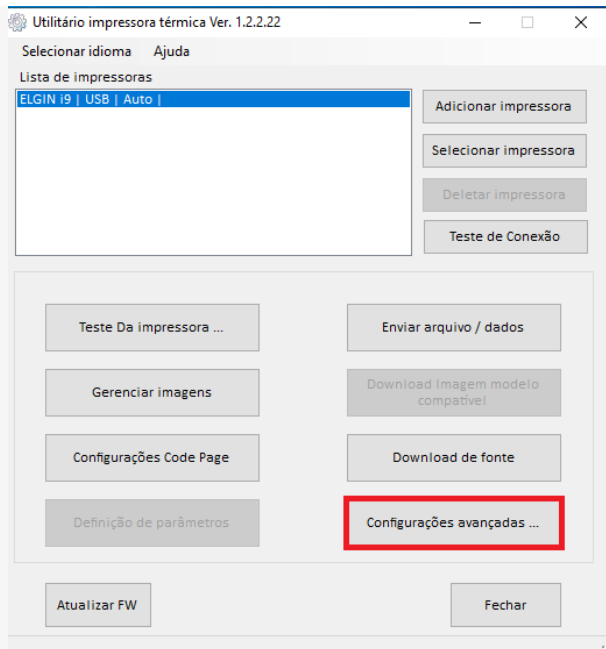
Bitmap Switch2
1 2 3 4 5 6 7 8
ON
OFF * * * * * * *

Bitmap Switch3
1 2 3 4 5 6 7 8
ON
OFF * * * * * * *

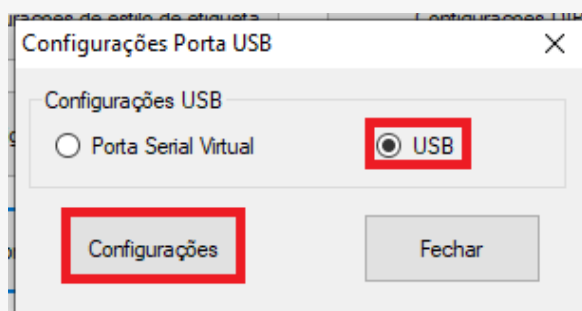
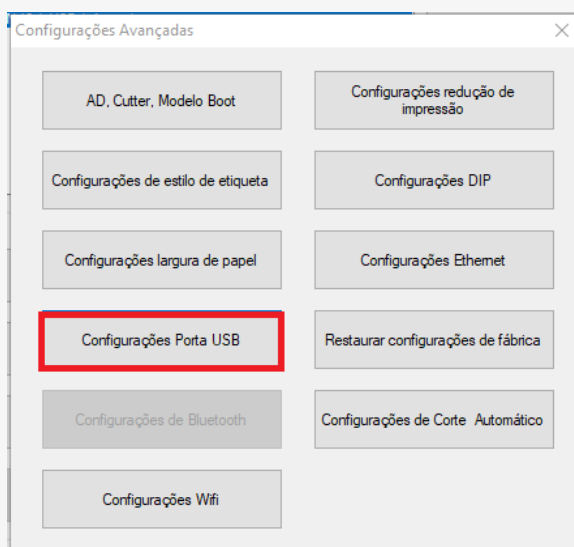
If you want to continue SELF-TEST
printing Please press FEED button!

- Para verificar pelo ELGINUtilitySetup, e ajustar caso necessário, siga os passos a baixo:

Depois de instalar e iniciar o aplicativo ELGINUtilitySetup está será a tela, vá na opção *Configurações avançadas*.



Em seguida irá abrir o menu de opções ao lado, click na opção *Configurações Porta USB*.



Verifique se a opção *USB* está selecionada, se não estiver selecione, e em seguida click em *Configurações*. Reinicie a impressora e pronto.

Acesse aqui o nosso site !

Dúvidas ou Sugestões? Estamos à disposição!

Atenciosamente,
Equipe de Suporte a Automação Comercial IT FAST

E lembre-se sempre, se precisar de qualquer suporte relacionado à DarumaFrameWork ou à DarumaMobile FrameWork, pode falar conosco pelos contatos abaixo:

WhatsApp Suporte: (12) 99687-3445

E-mail/ Skype Suporte: suporte@itfast.com.br

Telefone: (12) 3600-2524

Se inscreva no nosso grupo do WhatsApp e receba nossos comunicados em primeira mão!

Entrar no grupo IT Fast Automação



Comunicação IT Fast

[Praça Marechal Eduardo Gomes, 50](#), Campus ITA/CTA, São José dos Campos, 12228901

[Unsubscribe](#)